

FOR SALE

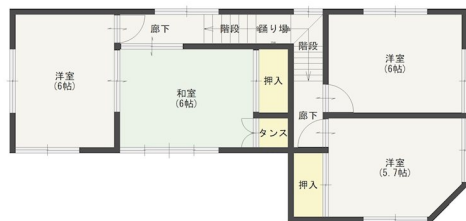
価格	間取りタイプ
850万円	5LDK



【外観】



【間取り図】



物件種目	戸建		
物件所在地	山形県鶴岡市日枝宮脇		
交通	バス停:日枝東 バス停徒歩2分		
土地面積	165.87㎡ (約50.17坪)	他に私道面積	無し
建物面積	138.28㎡ (約41.82坪)	地目	宅地
構造規模	木造2階建		
築年月	1983年8月	都市計画	市街化区域
用途地域	第二種中高層住居専用地域		
建ぺい率	60%	容積率	200%
土地権利	所有権		
法令上の制限	景観法 / 宅地造成及び特定盛土等規制法 / 水防法 / 都市再生特別措置法		
現況	居住中	引渡日	相談
接道状況	南6.3m公道		東10.9m公道
建築確認番号		開発許可番号	
設備	ガス:プロパン / 公共下水 / 水道:公営		
周辺施設	鶴岡市立朝陽第一小学校 880m / 鶴岡市立鶴岡第三中学校 838m / 薬王堂 鶴岡日枝店 820m / セブンイレブン 鶴岡千石町店 895m / 主婦の店鶴岡南店 1177m		
その他費用			
備考			

現況と異なる場合には現況を優先します。 間取りの「S」はサービスルーム(納戸)です。
価格は物件の代金総額を表示しており、消費税が課税される場合は税込と表記の上、税込価格で表示しております。

取引条件の有効期限:2026年6月27日

No.鶴0000001150



山形県知事(7)第1738号
山形県宅地建物取引業協会会員

株式会社カスタムエージェント 鶴岡支店

TEL:0235-26-9155

山形県鶴岡市美原町21-1

URL:<http://www.customsmile.co.jp/tsuruoka.html>

E-Mail:tsuruoka@customsmile.co.jp

取引態様:専属専任媒介

