

FOR SALE

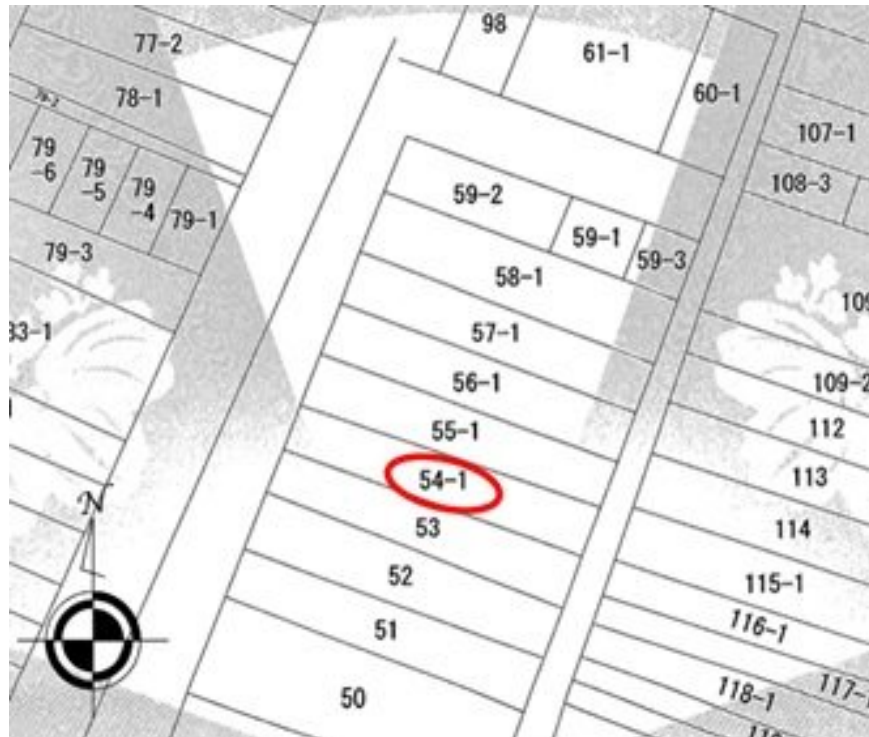
価格	坪単価
370万円	約7.3万円



【外観】



【区画図】



物件種目	土地		
最適用地	住宅用地		
物件所在地	山形県酒田市日吉町1丁目6-32		
交通	羽越本線 酒田駅 徒歩19分		
土地面積	168.89㎡ (約51.08坪)	他に私道面積	
地勢		地目	宅地
都市計画	市街化区域		
用途地域	商業地域		
建ぺい率	80%	容積率	400%
土地権利	所有権		
法令上の制限			
現況	更地	引渡日	相談
接道状況			
建築確認番号		開発許可番号	
設備			
周辺施設	ファミリーマート 酒田中町3丁目店 419m / 酒田市立琢成小学校 686m / 酒田市立第一中学校 1366m		
その他費用			
備考			

現況と異なる場合には現況を優先します。
 該当物件が建築条件付き宅地だった場合、土地売買契約締結後3カ月以内に売主と住宅の建築請負契約を締結していただくことを条件として販売いたします。
 この期間内に住宅を建築しないことが確定したとき、または住宅の建築請負契約が成立しなかった場合は、土地売買契約は無効となり、
 受領した金額は全額無利息でお返しします。

取引条件の有効期限:2026年5月13日

No.酒0000000409



山形県知事(7)第1738号
 山形県宅地建物取引業協会会員

株式会社カスタムエージェント 本店

TEL:0234-22-4819

山形県酒田市上本町4番22号

URL:<http://www.customsmile.co.jp/sakata.html>

E-Mail:sakata@customsmile.co.jp

取引態様:専属専任媒介

