

FOR SALE

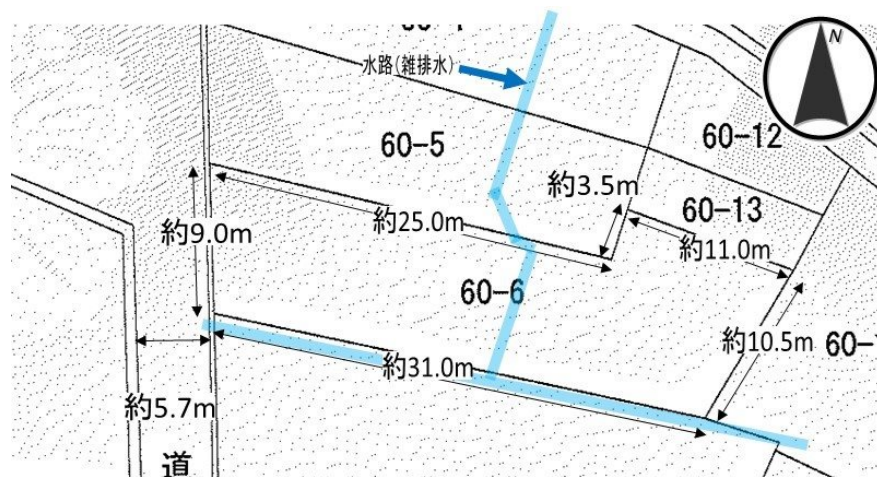
価格	坪単価
500万円	約5.3万円



【外観】



【区画図】



物件種目	土地		
最適用地	住宅用地		
物件所在地	山形県酒田市小泉上川原		
交通	羽越本線 本楯駅 徒歩70分		
土地面積	313.93㎡ (約94.96坪)	他に私道面積	
地勢		地目	宅地
都市計画	非線引き区域		
用途地域	近隣商業地域		
建ぺい率	80%	容積率	200%
土地権利	所有権		
法令上の制限			
現況	古屋あり	引渡日	相談
接道状況			
建築確認番号		開発許可番号	
設備			
周辺施設	Aコープ やわた店 452m / ツルハドラッグ酒田八幡店 577m / 酒田市立八幡小学校 1140m / 酒田市立鳥海八幡中学校 206m / 八幡病院 166m		
その他費用			
備考			

現況と異なる場合には現況を優先します。
 該当物件が建築条件付き宅地だった場合、土地売買契約締結後3カ月以内に売主と住宅の建築請負契約を締結していただくことを条件として販売いたします。
 この期間内に住宅を建築しないことが確定したとき、または住宅の建築請負契約が成立しなかった場合は、土地売買契約は無効となり、
 受領した金額は全額無利息でお返しします。

取引条件の有効期限:2026年5月13日

No.酒0000000384



山形県知事(7)第1738号
 山形県宅地建物取引業協会会員

株式会社カスタムエージェント 本店

TEL:0234-22-4819
 山形県酒田市上本町4番22号

URL:<http://www.customsmile.co.jp/sakata.html>

E-Mail:sakata@customsmile.co.jp

取引態様:専属専任媒介

