

FOR SALE

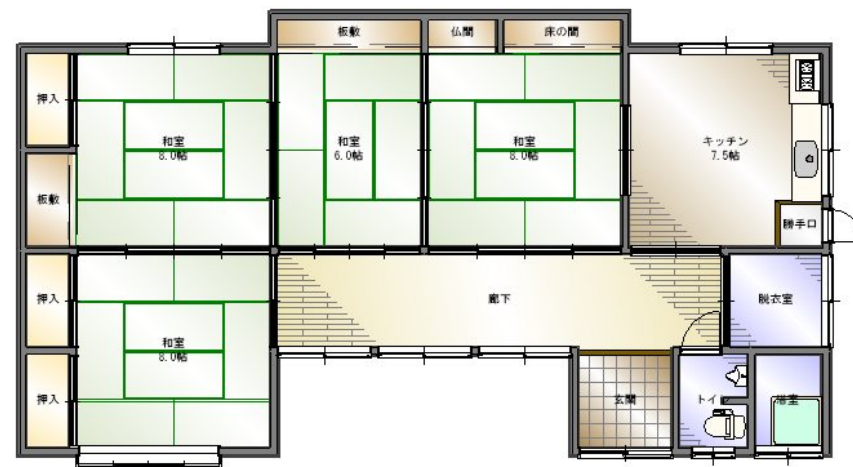
価格	間取りタイプ
980万円	4DK



【外観】



【間取り図】



物件種目	戸建		
物件所在地	山形県酒田市駅東1丁目17-12		
交通	陸羽西線 酒田駅 徒歩8分		
土地面積	204.13㎡ (約61.74坪)	他に私道面積	無し
建物面積	101.65㎡ (約30.74坪)	地目	宅地
構造規模	木造		
築年月	1977年1月	都市計画	市街化区域
用途地域	第一種中高層住居専用地域		
建ぺい率	60%	容積率	200%
土地権利	所有権		
法令上の制限	景観法		
現況		引渡日	即時
接道状況	東6.0m公道 間口10.0m		
建築確認番号		開発許可番号	
設備	トイレ有 / ガス:プロパン / 公共下水 / 水道:公営		
周辺施設	Tochiya(ト一屋) 駅東店 548m / ロ-ソ 酒田東泉三丁目店 457m / 北部公園 442m / さとう内科クリニック 387m / 石川歯科診療所 504m		
その他費用			
備考	【価格見直ししました】カーポート付の平家建！近隣スーパーまで徒歩約8分と車がなくても買い物便利な好立地！		

取引条件の有効期限:2026年6月24日

No.酒0000000371

現況と異なる場合には現況を優先します。 間取りの「S」はサービスルーム(納戸)です。
価格は物件の代金総額を表示しており、消費税が課税される場合は税込と表記の上、税込価格で表示しております。



山形県知事(7)第1738号
山形県宅地建物取引業協会会員

株式会社カスタムエージェント 本店

TEL:0234-22-4819

山形県酒田市上本町4番22号

URL:<http://www.customsmile.co.jp/sakata.html>

E-Mail:sakata@customsmile.co.jp

取引態様:専属専任媒介

