

FOR SALE

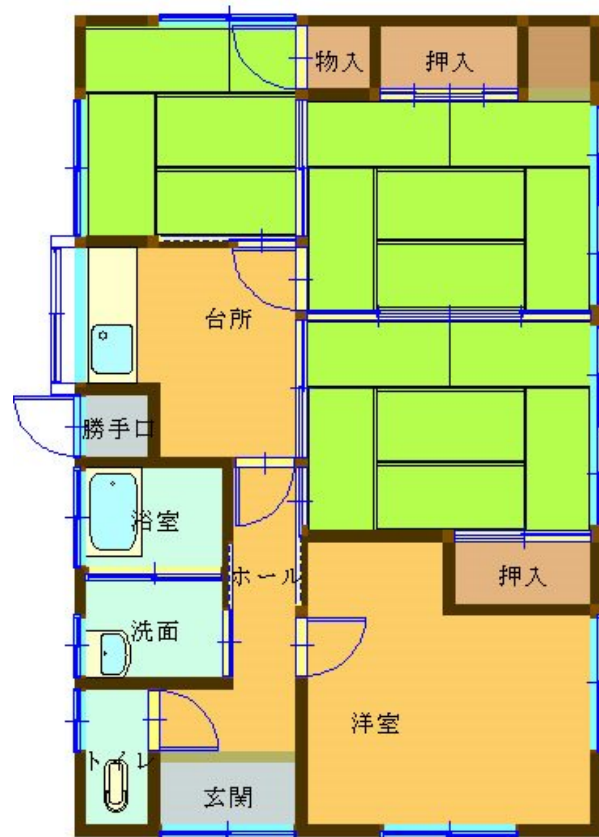
価格	間取りタイプ
560万円	4K



【外観】



【間取り図】



物件種目	戸建		
物件所在地	山形県酒田市若宮町2丁目9-13		
交通	羽越本線 酒田駅 徒歩59分		
土地面積	233.69㎡ (約70.69坪)	他に私道面積	無し
建物面積	63.76㎡ (約19.28坪)	地目	宅地
構造規模	木造		
築年月	1977年11月20日	都市計画	市街化区域
用途地域	第一種低層住居専用地域		
建ぺい率	50%	容積率	80%
土地権利	所有権		
法令上の制限			
現況	空き	引渡日	相談
接道状況	北西6.0m公道 間口10.5m		
建築確認番号		開発許可番号	
設備	ガス:プロパン / 公共下水 / 公営水道引込済		
周辺施設	ト一屋 高見台店 1073m / ヲムド ラグ 酒田宮野浦店 761m / センソルブ 酒田宮野浦店 1255m / 宮野浦郵便局 362m / 九木原歯科診療所 784m / 酒田市立宮野浦小学校 969m		
その他費用			
備考			

取引条件の有効期限:2025年1月1日

No.酒0000000328

現況と異なる場合には現況を優先します。 間取りの「S」はサービスルーム(納戸)です。
価格は物件の代金総額を表示しており、消費税が課税される場合は税込と表記の上、税込価格で表示しております。



山形県知事(7)第1738号
山形県宅地建物取引業協会会員

株式会社カスタムエージェント 本店

TEL:0234-22-4819

山形県酒田市上本町4番22号

URL:<http://www.customsmile.co.jp/sakata.html>

E-Mail:sakata@customsmile.co.jp

取引態様:一般媒介

