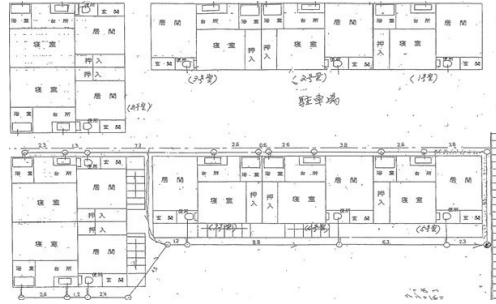


FOR RENT

賃料	20,000円		
管理費等	0円		
敷金	1ヶ月	礼金	1ヶ月
敷引 / 償却金	-	保証金	-
間取り	2K		
専有面積	28.91㎡		

【間取り図】



【外観】



物件所在地	山形県酒田市若竹町 2丁目	交通	羽越本線 酒田駅 徒歩35分	
間取詳細		物件種別	アパート	向き
建物名・部屋番号	コーポ若竹 (2階) 5、7、11、12号室	築年月	1967年12月1日	契約期間
駐車場	無	構造・規模	木造 2階建	
入居諸条件	ペット不可 事務所不可 楽器等の使用不可	損害保険	有 15,000円 24ヶ月	入居時期
保証会社	必須 25,000円	その他費用		
設備				
備考				

図面と現況が異なる場合は現況が優先となります。

間取りの「S」はサービスルーム(納戸)です。

No.酒000000472

情報更新日2025年3月31日



山形県知事(7)第1738号
山形県宅地建物取引業協会会員

株式会社カスタムエージェント 本店

山形県酒田市上本町4番22号

TEL:0234-22-4819

FAX:0234-22-4829

E-mail : sakata@customsmile.co.jp

URL : http://www.customsmile.co.jp/sakata.html



携帯サイトから物件詳細を閲覧できます！

取引態様	手数料負担の割合	貸主	借主
仲介元付 (専任)	手数料配分の割合	元付	客付