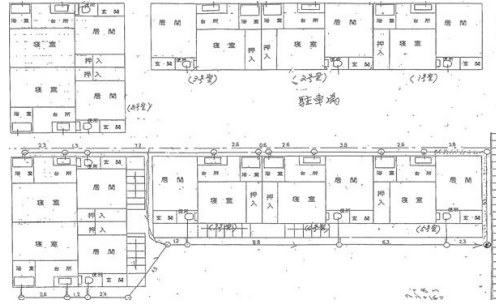


FOR RENT

賃料	23,000円		
管理費等	0円		
敷金	1ヶ月	礼金	1ヶ月
敷引 / 償却金	-	保証金	-
間取り	2K		
専有面積	28.91㎡		

【間取り図】



【外観】



物件所在地	山形県酒田市若竹町 2丁目6 10	交通	羽越本線 酒田駅 徒歩35分		
間取詳細		物件種別	アパート	向き	
建物名・部屋番号	コーポ若竹(1階) 2号室	築年月	1967年12月1日	契約期間	2年
駐車場	無	構造・規模	木造 2階建 1階		
入居諸条件	ペット不可 事務所不可 楽器等の使用不可	損害保険	有 15,000円 24ヶ月	入居時期	相談
保証会社	必須 25,000円	その他費用			
設備					
備考	駐車場 応相談(別途 追加家賃1台4,000円/月)				

図面と現況が異なる場合は現況が優先となります。

間取りの「S」はサービスルーム(納戸)です。

No.酒0000000421

情報更新日2024年11月16日



山形県知事(7)第1738号
山形県宅地建物取引業協会会員

株式会社カスタムエージェント 本店

山形県酒田市上本町4番22号

TEL:0234-22-4819

FAX:0234-22-4829

E-mail : sakata@customsmile.co.jp

URL : <http://www.customsmile.co.jp/sakata.html>



携帯サイトから物件詳細を閲覧できます！

取引態様	手数料負担の割合	貸主	借主
仲介元付(専任)	手数料配分の割合	元付	客付