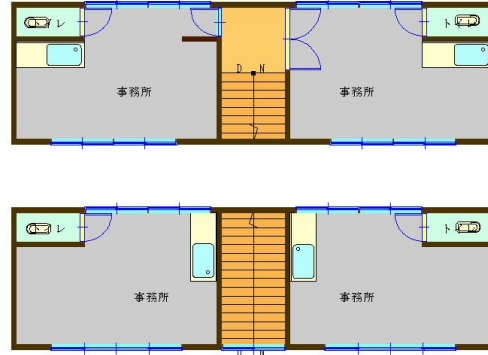


FOR RENT

賃料	33,000円		
管理費等	0円		
敷金	2ヶ月	礼金	1ヶ月
敷引 / 償却金	無	保証金	無
間取り			
専有面積	34.72㎡		

角住戸 2面採光 通風良好

【間取り図】



【外観】



物件所在地	山形県酒田市若宮町 1丁目28-17	交通	羽越本線 酒田駅 徒歩57分	
間取詳細		物件種別	事務所 (区画)	向き 西
建物名・部屋番号	酒田市若宮町一丁目貸事務所 2階右号室	築年月	1980年1月	契約期間 2年
駐車場	有(敷地内) 2台駐車可	構造・規模	木造 2階建 2階	
入居諸条件	ペット不可 事務所可 法人可	損害保険		入居時期 相談
保証会社	必須 50,000円~	その他費用		
設備	トイレ有			
備考				

図面と現況が異なる場合は現況が優先となります。

間取りの「S」はサービスルーム(納戸)です。

No.酒0000000329

情報更新日2025年3月31日



山形県知事(7)第1738号
山形県宅地建物取引業協会会員

株式会社カスタムエージェント 本店

山形県酒田市上本町4番22号

TEL:0234-22-4819

FAX:0234-22-4829

E-mail : sakata@customsmile.co.jp

URL : http://www.customsmile.co.jp/sakata.html



携帯サイトから物件詳細を閲覧できます!

取引態様	手数料負担の割合	貸主	借主
仲介元付 (専任)	手数料配分の割合	元付	客付