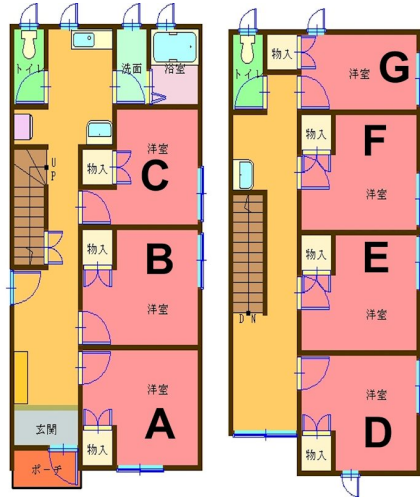


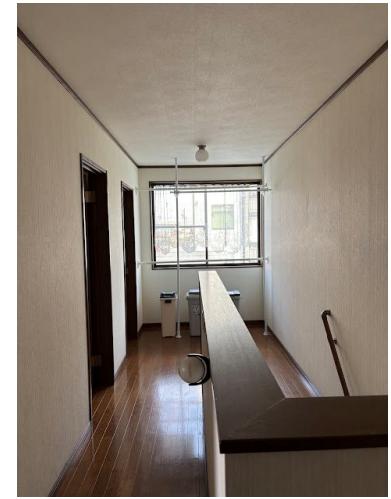
FOR RENT

賃料	70,000円		
管理費等	0円		
敷金	1ヶ月	礼金	1ヶ月
敷引 / 償却金	無	保証金	無
間取り	7R		
専有面積	61.25m ²		

【間取り図】



【外観】



物件所在地	山形県酒田市新橋 2丁目1-13	交通	羽越本線 酒田駅 徒歩12分	
間取詳細	洋室(4.6畳) 洋室(4.6畳) 洋室(5.1畳) 洋室(4.6畳) 洋室(4.6畳) 洋室(4.6畳) 洋室(5.2畳)	物件種別	その他	向き 東
建物名・部屋番号	新橋二丁目貸家	築年月	2002年7月	契約期間 2年
駐車場	有(敷地内) 3台駐車可	構造・規模	木造 2階建 1-2階	
入居諸条件	ペット不可 事務所不可 楽器等の使用不可 法人可	損害保険	有 15,000円 24ヶ月	入居時期 相談
保証会社	必須 アーク賃貸保証 : 42,000円	その他費用	[月次費用] 決済サービス料 : 330円	
設備	バス・トイレ別 バス有 脱衣所 浴室に窓 シャワー バストイレ同室 トイレ有 トイレ共同 洗面台			
備考				

図面と現況が異なる場合は現況が優先となります。

間取りの「S」はサービスルーム(納戸)です。

No.酒0000000043

情報更新日2026年6月20日



山形県知事(7)第1738号
山形県宅地建物取引業協会会員

株式会社カスタムエージェント 本店

山形県酒田市上本町4番22号

TEL:0234-22-4819

E-mail : sakata@customsmile.co.jp

URL : http://www.customsmile.co.jp/sakata.html



携帯サイトから物件詳細を閲覧できます!

取引態様 仲介元付 (専任)	手数料負担の割合	貸主	借主
	手数料配分の割合	元付	客付