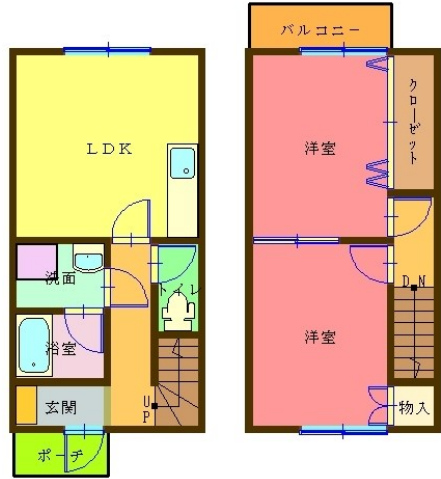


FOR RENT

賃料	55,000円		
管理費等	0円		
敷金	1ヶ月	礼金	1ヶ月
敷引 / 償却金	無	保証金	無
間取り	2DK		
専有面積	52.8m ²		

当社管理物件

【間取り図】



【外観】



物件所在地	山形県酒田市宮野浦 3丁目22-2	交通	羽越本線 酒田駅 徒歩56分		
間取詳細	LDK(8畳) 洋室(6畳) 洋室(6畳)	物件種別	アパート	向き	南西
建物名・部屋番号	デュプレックス宮野浦 E号室	築年月	1998年12月	契約期間	2年
駐車場	有(敷地内) 2台駐車可	構造・規模	木造 2階建 1-2階		
入居諸条件	ペット不可 事務所不可 楽器等の使用不可 二人可	損害保険	有 15,000円 24ヶ月	入居時期	2024年12月中旬
保証会社	必須 33,000円	その他費用			
設備	ガスコンロ設置可 ガスキッチン バス・トイレ別 シャワー 温水洗浄便座 洗面所にドア 洗面化粧台				
備考					

図面と現況が異なる場合は現況が優先となります。

間取りの「S」はサービスルーム(納戸)です。

No.酒0000000014

情報更新日2024年11月11日



山形県知事(7)第1738号
山形県宅地建物取引業協会会員

株式会社カスタムエージェント 本店

山形県酒田市上本町4番22号

TEL:0234-22-4819

FAX:0234-22-4829

E-mail : sakata@customsmile.co.jp

URL : <http://www.customsmile.co.jp/sakata.html>



携帯サイトから物件詳細を閲覧できます！

取引態様	手数料負担の割合	貸主	借主
仲介元付(専任)	手数料配分の割合	元付	客付